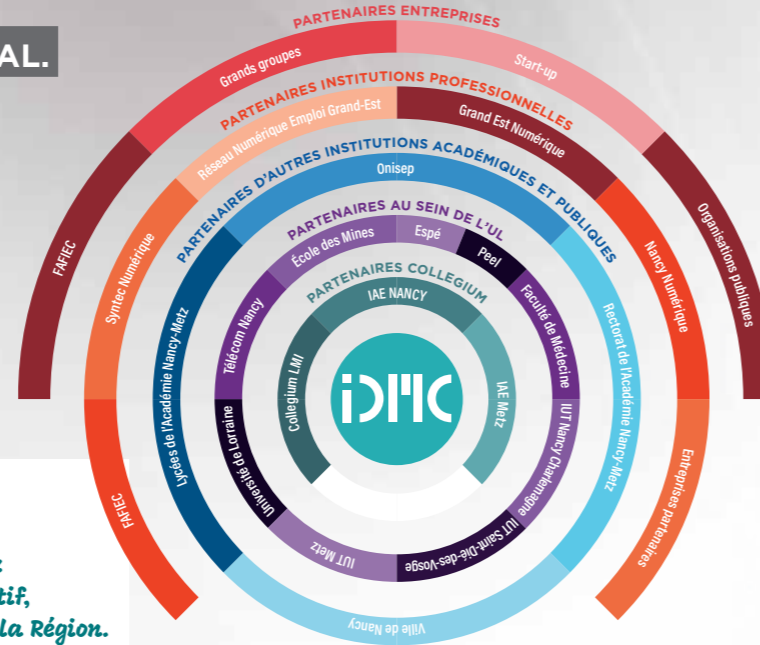


IMPACT DANS L'ÉCOSYSTÈME REGIONAL.

Cette section mesure l'implication de l'IDMC à travers ses nombreuses activités : participation aux différents réseaux -académiques, économiques-actifs de la région, rôle des professionnels locaux investis dans son fonctionnement, engagement du personnel dans les associations régionales...

RETOUR DES EXPERTS

L'IDMC a tissé un réseau académique et professionnel dense, remarquable pour un Institut composé de 26 enseignants-chercheurs. L'IDMC possède de nombreux atouts pour accroître son impact, déjà réel et significatif, sur le développement économique de la Métropole et de la Région.



AXES DE PROGRÈS POUR LES ANNÉES À VENIR

Même si ce premier bilan d'impact de l'IDMC est favorable, il reste bien entendu quelques axes de travail prioritaires sur lesquels l'Institut des sciences du Digital, Management & Cognition concentrera ses efforts pour améliorer son influence dans les prochaines années.

CONSOLIDER LA NOTORIÉTÉ DE L'IDMC DANS L'ÉCOSYSTÈME RÉGIONAL & NATIONAL

AMÉLIORER ENCORE LA LISIBILITÉ DE L'OFFRE DE FORMATION INITIALE & CONTINUE

VALORISER PLUS LES RÉSULTATS DES ACTIVITÉS DE RECHERCHE VERS LES ENTREPRISES

MIEUX SUIVRE LES ALUMNIS, LE DEVENIR DES DIPLÔMÉS & L'ENTREPRENEURIAT

DÉPLOYER UNE VÉRITABLE POLITIQUE DE DÉVELOPPEMENT DURABLE

À PROPOS DE L'INSTITUT DES SCIENCES DU DIGITAL, MANAGEMENT & COGNITION

Membre du Collegium Lorraine Management et Innovation (LMI) aux côtés des IAE de Nancy et Metz, l'IDMC donne du sens aux métiers de demain en reliant l'homme, les nouvelles technologies et l'entreprise...

L'IDMC est un institut universitaire public qui forme des experts et expertes en sciences numériques, en sciences cognitives et en innovation, particulièrement recherché-e-s pour leur pluridisciplinarité et leurs compétences multiples dans le domaine du numérique.

HARO SUR LE «TOUT TECHNO»

Par rapport aux cursus dédiés aux mathématiques et/ou à l'informatique, l'IDMC se distingue par :

- le caractère pluridisciplinaire de ses parcours de formation,
- son approche centrée sur l'humain, acteur du monde numérique.

CAP VERS L'EMPLOYABILITÉ

Fort-e-s de leurs compétences élargies, les diplômé-e-s des parcours MIASHS, MIAGE, SCIENCES COGNITIVES ou TRAITEMENT AUTOMATIQUE DES LANGUES de l'IDMC multiplient leurs débouchés métiers, accélèrent leur insertion professionnelle renforcée par l'alternance et se projettent dans une carrière évolutive.

DECODAGE

ACTUALITÉS DE L'IDMC (ex-UFR MATHÉMATIQUES & INFORMATIQUE)
ÉDITION SPÉCIALE LABEL BSIS | OCTOBRE 2019

idmc Institut des sciences du Digital Management & Cognition

INSTITUT UNIVERSITAIRE DU NUMÉRIQUE

UNIVERSITÉ DE LORRAINE COLLEGIUM LORRAINE MANAGEMENT INNOVATION

BSIS
BUSINESS SCHOOL
IMPACT
SYSTEM

FNEGE
Fondation Nationale pour l'Enseignement de la Gestion des Entreprises



ÉDITION SPÉCIALE

L'Institut des sciences du Digital, Management & Cognition
Labellisé BSIS

Le label BSIS : l'outil incontournable pour mesurer l'impact des activités d'un établissement de l'enseignement supérieur sur son environnement.

ZONE D'IMPACT DU BSIS

La zone d'impact définie par l'IDMC dans le cadre de la labellisation BSIS correspond aux quatre départements de Lorraine : Meurthe-et-Moselle, Moselle, Meuse et Vosges.

Toutefois, l'impact réel de l'IDMC s'étend à d'autres territoires (inter)nationaux, fruits de collaborations académiques, terrains de stages, zones d'insertion professionnelle des étudiants, tels que le Luxembourg, l'Île-de-France, l'Alsace, le Maroc...

Créé par la FNEGE (Fondation Nationale pour l'Enseignement de la Gestion des Entreprises) et l'EFMD (European Foundation for Management Development), le BSIS évalue l'impact des activités d'un établissement d'enseignement supérieur public ou privé (instituts, écoles d'ingénieurs, universités, business schools...) sur son environnement régional.

L'IDMC a déployé une démarche collective transversale durant près de 6 mois pour collecter et argumenter les 120 critères de mesure classifiés selon 7 dimensions au sein d'un rapport.

Un audit de 2 jours a conduit les experts à remettre le label BSIS à l'IDMC ainsi qu'à ses homologues du Collegium Lorraine Management Innovation inscrits dans une démarche similaire, les IAE Nancy et IAE Metz.

(Lire pages suivantes)

NOUVELLE ADRESSE !

idmc Institut des sciences du Digital Management & Cognition

PÔLE HERBERT SIMON
13, rue Michel Ney
F-54037 Nancy Cedex

idmc.univ-lorraine.fr f @IDMC_nancy IDMC.Nancy

IMPACT FINANCIER

Le BSIS calcule l'impact financier de l'IDMC en croisant son budget annuel (masse salariale, investissements, charges de fonctionnement, droits universitaires, dotation de fonctionnement, taxe d'apprentissage collectée...)

et les dépenses (logement, nourriture, prestations de services...) effectuées sur la zone d'impact auquel un coefficient multiplicateur est appliqué.

IMPACT FINANCIER DIRECT
2 445 KE

IMPACT FINANCIER INDIRECT
3 929 KE

IMPACT FINANCIER TOTAL
22 307 KE

Budget 2017

RETOUR DES EXPERTS

Une « productivité » tout à fait remarquable !

Pour un Institut de la taille de l'IDMC, ces résultats sont éloquentes. Ils sont de plus en pleine progression.

Compte tenu de la qualité et du type de formation dispensée, proche de l'ingénierat, l'IDMC est un Institut Universitaire très efficient sur le plan financier.

IMPACT SUR LE DÉVELOPPEMENT DES ENTREPRISES

Faisant des partenariats professionnels une de ses priorités, l'IDMC entretient un lien fort et régulier avec de nombreuses organisations dans la zone ou hors zone d'impact, qui accèdent ainsi aux ressources

très courtisées de l'IDMC, par le biais des stages obligatoires, de l'apprentissage très développé ou encore des missions courtes réalisées par ses étudiants.

STAGES
1 000 KE
& 45 ETP

APPRENTIS
464 KE
& 18 ETP

MISSIONS
666 KE
& 26 ETP

GLOBAL
2 130 KE
& 155 ETP

ETP : Equivalent Temps Plein

Année universitaire 2017-2018

RETOUR DES EXPERTS

Les ressources disponibles pour les entreprises et organisations créées par l'IDMC dans la zone d'impact représentent une contribution très conséquente au territoire tant sur le plan quantitatif que qualitatif.

IMPACT ÉDUCATIF

RETOUR DES EXPERTS

Les jeunes talents formés par l'IDMC connaissent un taux d'insertion professionnelle exceptionnel assorti de belles perspectives de carrières dans des domaines innovants particulièrement stratégiques pour le développement économique régional.

Avec 435 étudiants en 2017-2018 et des filières pluridisciplinaires à succès, l'IDMC assure un rôle clé de rétention de jeunes talents sur son territoire, exerce une capacité d'attraction de plus en plus forte auprès d'étudiants

d'autres régions mais aussi du monde entier, «ambassadeurs» de l'Université de Lorraine, de Grand Nancy Métropole et de la Région Grand-Est !

EFFECTIF ÉTUDIANT GLOBAL
435

ÉTUDIANTS DE LA ZONE D'IMPACT
64,6%

ÉTUDIANTS D'AUTRES RÉGIONS
16,8%

ÉTUDIANTS ÉTRANGERS
18,6%

Année universitaire 2017-2018

RETOUR DES EXPERTS

L'IDMC : une véritable « pépite » du collégium et de l'Université de Lorraine !

Les thèmes de recherche portent sur des sujets très importants pour le développement des nouvelles technologies et pour le développement économique. La productivité des enseignants-chercheurs est excellente et de très haut niveau.

La recherche est un point fort de l'IDMC. La majorité des personnels permanents de l'IDMC sont des enseignants-chercheurs publiants, de réputation internationale, rattachés à des laboratoires de recherche aux compétences variées : Loria (18 EC), IECL (3 EC), AHP-PREST (2 EC), et MAP (1 EC).

La connexion entre la recherche et les programmes de l'IDMC est claire, dense, participant à la qualité des enseignements de l'Institut.

PUBLICATIONS SCIENTIFIQUES
> 130

CHAPITRES D'OUVRAGES
7

CONFÉRENCES WORKSHOPS...
> 20

PROJETS FINANCÉS
10 ME

Période de référence : 2016-2018

IMPACT SUR L'IMAGE DE LA RÉGION

L'IDMC propulse à un excellent niveau sa communication digitale, participant aussi à la communication de l'Université de Lorraine.

En parallèle, l'IDMC s'appuie sur un nombre élevé d'actions à l'international (Erasmus Mundus,

Summer school, co-diplômation, Masters MIAGE au Maroc et Luxembourg...) pour assurer une présence dans le monde entier, en attirant des jeunes talents sur le territoire de Nancy et de la Région Lorraine dont elle renforce le rayonnement à l'étranger.

RETOUR DES EXPERTS

L'impact de l'IDMC hors du territoire est remarquable et participera d'autant plus à la notoriété de ses parties prenantes (Université, Ville, Région) que la communication du nom IDMC sera soutenue et partagée.

IMPACT SOCIÉTAL

Composante de l'Université de Lorraine, l'IDMC applique la politique volontariste conduite par l'Université en termes de

Responsabilité Sociétale des Entreprises (RSE), développement durable et diversité-égalité.

RETOUR DES EXPERTS

L'IDMC joue pleinement son rôle d'ascenseur social, ce qui est essentiel pour une institution universitaire.

ÉTUDIANTS BOURSIERS ACCUEILLIS
33%

FEMMES ENSEIGNANTS CHERCHEURS
30,77%

FEMMES ÉLUES AU CONSEIL D'INSTITUT
50%

IMPACT CARBONE MINIMUM
1 SALLE INFO

Période de référence 2017