



IDMC

26 JANVIER 2022

FORUM de L'AVENIR dans le NUMÉRIQUE

RECRUTEZ NOS ÉTUDIANTS DE L3 - M1 - M2 - MIAGE, SCIENCES COGNITIVES, TAL

#STAGES #ALTERNANCE #INSERTIONPROFESSIONNELLE #FAN2022

IDMC - PÔLE HERBERT SIMON - 13 RUE MICHEL NEY - 54000 NANCY

 UNIVERSITÉ DE LORRAINE | COLLÉGIUM LORRAINE
MANAGEMENT INNOVATION

 Institut des sciences du Digital
Management & Cognition

INSTITUT UNIVERSITAIRE DU NUMÉRIQUE

UN GRAND MERCI À NOS PARTENAIRES



Bienvenue au #FAN2022 IDMC !

4 heures durant, 365 étudiants de l'IDMC bénéficieront d'entretiens privilégiés avec les recruteurs de 21 entreprises partenaires dans le cadre de leur recherche de stage, recherche d'alternance ou d'insertion professionnelle.

365 ÉTUDIANTS DE L'IDMC À VOTRE PORTÉE

L'ex Forum MIAGE, anciennement centré sur la recherche d'alternance pour le Master MIAGE, a définitivement cédé sa place à un événement élargi mobilisant l'ensemble des étudiants de Licence 3, Master 1 et Master 2 des quatre filières de formation dispensées par l'IDMC :

- Licence MIASHS,
- Master MIAGE,
- Master SCIENCES COGNITIVES,
- Master TRAITEMENT AUTOMATIQUE DES LANGUES.

Les stagiaires de la Certification DATA SCIENTIST seront également présents.

FORMALISER LES COLLABORATIONS

Le Forum de l'Avenir dans le Numérique concrétise la politique de développement soutenue de l'IDMC, faisant des partenariats industriels, partenariats académiques ou partenariats de recherche une de ses priorités.

PÉRENNISER LES ÉCHANGES

En 2022, 21 entreprises et grands groupes ont saisi l'opportunité de s'engager conventionnellement avec l'IDMC pour co-construire et participer à une sélection d'actions variées.

Après la pause de 2021, l'IDMC est ravi de vous accueillir de nouveau pour vous permettre d'aller à la rencontre de nos étudiant.e.s. !



À PROPOS DE L'IDMC

Institut des sciences du Digital, Management & Cognition

Avec plus de 700 étudiants inscrits en 2021-2022, l'IDMC est un **institut universitaire public** qui forme des experts et expertes en sciences du numérique, en sciences cognitives, en traitement automatique des langues et en innovation, particulièrement recherché-e-s pour leur pluridisciplinarité et leurs compétences multiples.

ÉCOLE UNIVERSITAIRE DU NUMÉRIQUE ? OUI, MAIS PAS SEULEMENT !

Membre du Collegium Lorraine Management et Innovation (LMI) aux côtés des IAE de Nancy et Metz, l'IDMC donne du sens aux métiers de demain en reliant l'homme, les nouvelles technologies et l'entreprise...

Soumis aux dispositions de l'article L713-9 du Code de l'éducation, l'IDMC (ex-UFR Mathématiques et Informatique) se définit comme un **institut universitaire du numérique** dispensant des enseignements scientifiques appliqués aux sciences humaines et sociales.

HARO SUR LE «TOUT TECHNO»

Par rapport aux cursus dédiés aux mathématiques et/ou à l'informatique, l'IDMC se distingue, principalement :

- par le caractère pluridisciplinaire de ses parcours de formation,
- par son approche centrée sur l'humain, acteur du monde numérique.

CAP VERS L'EMPLOYABILITÉ

Fort.e.s de leurs compétences élargies, les diplômé.e.s des parcours MIASHS, MIAGE, SCIENCES COGNITIVES ou TRAITEMENT AUTOMATIQUE DES LANGUES de l'IDMC multiplient leurs débouchés métiers, accélèrent leur insertion professionnelle renforcée par l'alternance et se projettent dans une carrière évolutive. L'offre de formation de l'IDMC se décline :

- en formation initiale (présentiel ou alternance),
- en formation continue,
- ou encore par la validation des acquis et de l'expérience professionnelle (VAE).

2022

MEILLEURS VŒUX

Toute l'équipe de l'Institut des sciences du Digital, Management & Cognition vous souhaite une excellente année 2022.

Les chiffres clés de l'IDMC



Création
en 1970



En moy./an
650 étudiants



30 enseignants
et administratifs



6 formations
différentes

✉ idmc-contact@univ-lorraine.fr
🌐 www.idmc.univ-lorraine.fr

📘 [Facebook.com/IDMC.Nancy](https://www.facebook.com/IDMC.Nancy)
🐦 [Twitter.com/IDMC_Nancy](https://twitter.com/IDMC_Nancy)

📷 [Instagram.com/IDMC_Nancy](https://www.instagram.com/IDMC_Nancy)
🌐 [LinkedIn.com/school/idmc-nancy](https://www.linkedin.com/school/idmc-nancy)



Fall in **LOVE**
at first sight

17 février 2022
Événement Ainos

Job dating Saint-Valentin.
Stages, CDD, CDI à la clé.

Suivez-nous pour plus d'informations
à venir.



Société internationale de consulting
spécialisée en Business Intelligence
et Software Development

www.akabi.eu



LICENCE
MIASHS : au carrefour
de l'informatique et des
sciences humaines et
sociales

Unique dans le Grand-Est, la licence **MIASHS -Mathématiques & Informatique Appliquées aux Sciences Humaines & Sociales-** est une formation scientifique réellement pluridisciplinaire idéale pour les étudiant.e.s souhaitant rester ouvert.e.s à l'étude de disciplines du domaine des sciences humaines et sociales : gestion, économie, droit, psychologie, ergonomie, biologie, philosophie...

L'objectif de la Licence **MIASHS** n'est pas de former les étudiants à une intégration professionnelle directement à l'issue de la Licence. Cependant, les étudiants recherchant un emploi avec la licence **MIASHS** en poche pourront devenir développeur web, concepteur de bases de données, technicien ergonome, technicien d'enquête, etc.

L2 qui permettent aux étudiants de se spécialiser progressivement pour orienter sereinement leurs poursuites d'études en master ou faciliter leur insertion professionnelle.

Quel que soit le parcours choisi -**MIAGE** ou **Sciences Cognitives**-, l'accent est mis sur la méthodologie scientifique afin de développer rigueur et sens critique, et sur la mise en situation réelle afin de renforcer qualités d'adaptation et de polyvalence.

Des modules de communication et d'expression ainsi qu'une solide formation en langues étrangères (une deuxième langue étrangère est obligatoire sur toute la licence, allemand, espagnol ou chinois) complètent ces connaissances.

Après une première année de tronc commun ayant pour objectif de former à l'informatique, aux mathématiques et d'initier aux matières d'ouverture telles que la psychologie, l'économie, le droit, l'intelligence artificielle ou encore la biologie et à de nouveaux domaines liés aux mathématiques (logique, graphes, etc.), la Licence **MIASHS** offre deux parcours distincts à partir de la

NOUVEAU DEPUIS 2019 : La L3 Parcours MIAGE est ouverte à l'alternance.

Parcours MIAGE - Informatique & sciences de gestion

Le parcours **MIASHS - MIAGE** a pour but de modéliser et automatiser des processus d'entreprises et repose sur l'étude de la gestion d'entreprises, l'économie ou encore le droit.

Parcours SCIENCES COGNITIVES Informatique & sciences humaines

Le parcours **MIASHS - Sciences Cognitives** a pour but de comprendre, modéliser et automatiser des processus humains et repose sur l'étude et la modélisation de la perception, la mémoire, l'intelligence, le comportement, le raisonnement ou encore le langage, le tout reposant sur de solides bases en informatique, l'économie ou encore le droit.



✉ idmc-contact@univ-lorraine.fr
www.idmc.univ-lorraine.fr

Facebook.com/IDMC.Nancy
Twitter.com/IDMC_Nancy

Instagram.com/IDMC_Nancy
LinkedIn.com/school/idmc-nancy

AVH FILMS présente



**SOLUTIONS
DE FORMATION VIDÉO**

I.A. BASED SYSTEM

INTERFACE DE GESTION

APPLI MOBILE UTILISATEUR

Découverte | maintenance | création logicielle
2 postes de formation en alternance à pourvoir
Stages rémunérés | 8 à 16 semaines

<https://videotool.app>

Vous cherchez
une entreprise qui...



...privilégie la qualité de vie au travail
et l'équilibre vie privée/vie pro



...favorise l'innovation
et la diversité



...encourage l'esprit d'équipe
et la bienveillance



...valorise les compétences
et le travail accompli

Embarquez avec **ARKE TEAM**

Rejoignez-nous sur arketeam.com,
envoyez vos CV à recrutement@arketeam.com



BRÉVE

Apprendre le braille de manière autonome et ludique




Capgemini

ET SI TES AMBITIONS DEVENAIENT RÉALITÉ ?

GET THE FUTURE YOU WANT™

CAPGEMINI, LE FUTUR QUE VOUS VOULEZ

Découvrez toutes nos offres
www.capgemini.com/fr-fr/carrieres/etudiants-stage-alternance/



MASTER MIAGE : une double compétence Sciences numériques et Management

Une formation en informatique qui fait ses preuves depuis + de 50 ans ! Proposée dans une vingtaine de villes de France, la **MIAGE -Systèmes d'Informations appliqués au Management des Entreprises-** a pour objectif de former des professionnels capables de traiter les enjeux de gestion et de management des organisations avec l'informatique.

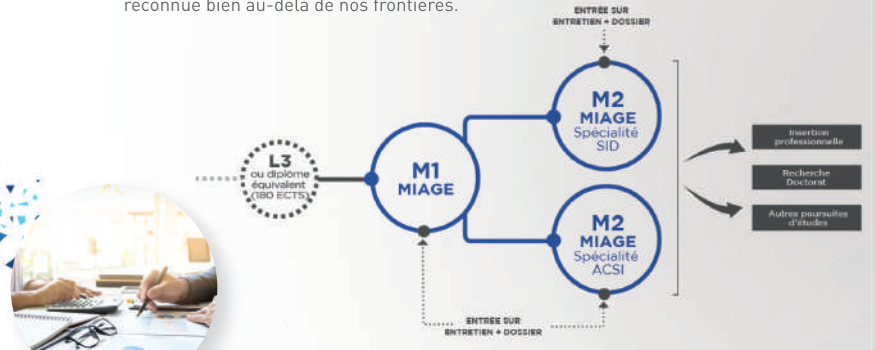
En 2 ans de Master, le parcours **MIAGE** forme des spécialistes aptes à mettre en œuvre des méthodes modernes de traitement automatique de l'information, de gestion, d'organisation, capables de concevoir, réaliser, mettre en place et connecter un système d'information et de décision fiable et performant au sein de l'entreprise.

Le Master 1 **MIAGE** est une année d'approfondissement des connaissances dans les systèmes d'information, commune à tous les étudiants qui optent ensuite pour une spécialité à l'entrée en Master 2 :

- **Spécialité ACSI** : Audit et Conception de Systèmes d'Information
- **Spécialité SID** : Systèmes d'Information Distribués

En fin de Master **MIAGE** (BAC+5), la majorité de nos étudiant.e.s obtient une proposition d'embauche à l'issue de leur stage.

Alliant informatique théorique et informatique appliquée (Gestion, Mathématiques et Sciences Humaines), très appréciée des entreprises, la **MIAGE** de Nancy est une formation qui offre aujourd'hui une qualité d'enseignement reconnue bien au-delà de nos frontières.



Parcours MIAGE : Les points forts

- Bac +5 très recherché
- Présentiel + stage ou alternance
- 95 % d'insertion professionnelle à 3 mois
- Partenariats Erasmus

- idmc-contact@univ-lorraine.fr
- www.idmc.univ-lorraine.fr
- Facebook.com/IDMC.Nancy
- Twitter.com/IDMC_Nancy
- Instagram.com/IDMC_Nancy
- LinkedIn.com/school/idmc-nancy



Direction des systèmes d'information du Centre Hospitalier Régional Universitaire de Nancy



Rejoignez le leader européen de l'intégration des solutions Microsoft Dynamics 365

- POSTES OUVERTS**
- Architecte Microsoft Azure - Dynamics 365 (H/F)
 - Consultant technique senior Business Central / Nav (H/F)
 - Directeur de Projet / Programme informatique (H/F)
 - Consultant Supply Chain / Manufacturing (H/F)
 - Consultant fonctionnel Gestion à l'affaire (H/F)
 - Consultant senior Power BI (H/F)
 - Consultant ERP Finance Expert (H/F)

Postulez aujourd'hui sur fr.cosmoconsult.com



Deloitte.

Acteur mondial de référence
en Audit & Assurance, Consulting,
Financial Advisory, Risk Advisory
et Juridique et Fiscal

www2.deloitte.com

Les bonnes raisons pour rejoindre
GRDF en alternance/stage !



Vous souhaitez intégrer une entreprise engagée pour une énergie verte, vous former à des métiers d'avenir aux côtés de personnes professionnelles et expérimentées, de vivre une vraie culture gezibère, alors rejoignez l'alternance à GRDF* !

Rendez-vous le 26 janvier 2022 au Forum de l'Avenir Numérique de 14h à 18h !

Une rémunération attractive

Une entreprise engagée pour la diversité

Un réseau sur l'ensemble du territoire

A la recherche d'une alternance ou d'un stage de fin d'études ?
GRDF vous prépare aux métiers de demain !

*Principal gestionnaire de réseau de distribution de gaz en France, GRDF distribue, chaque jour, le gaz à plus de 11 millions de clients pour se chauffer, cuisiner, se déplacer, quel que soit leur fournisseur. Pour cela, conformément à ses missions de service public, GRDF conçoit, construit, exploite, entretient le plus grand réseau de distribution d'Europe (202.759 km) dans plus de 9 500 communes, en garantissant la sécurité des personnes et des biens et la qualité de la distribution.

EURO INFORMATION | Filiale Technologique du Crédit Mutuel

Envie de relever
les nouveaux défis digitaux ?

REJOIGNEZ L'INFORMATIQUE
D'UNE BANQUE HUMAINE

Nos métiers, votre profil

Analyste développeur
Analyste mainframe
Chef de projet
Développeur web, mobile
Informaticien d'études, sécurité
Ingénieur Systèmes et Réseaux
Et bien d'autres...

Débutant

Junior

Expert

+ de
3500
salariés

18
filiales

+ de
1500
projets
par an

Pourquoi nous rejoindre ?

- La force d'un grand Groupe
- Un environnement dynamique et porteur d'innovations
- Des nouvelles technologies
- Des opportunités d'évolution et de formation

Pour postuler :

WWW.E-I.COM



inetum.
Positive digital flow

Société de services
et de solutions digitales

www.inetum.com

SCIENCE COGNITIVE

MASTER

SCIENCE COGNITIVE : une formation reconnue plaçant l'homme au centre des dispositifs numériques

Les **sciences cognitives** regroupent un ensemble de disciplines scientifiques dédiées à l'étude, la compréhension et la modélisation, notamment via l'outil informatique, des mécanismes de tout système cognitif humain, animal ou artificiel, c'est à dire de tout système complexe de traitement de l'information, capable d'acquérir, conserver, utiliser et transmettre des connaissances.

INFORMATIQUE, PSYCHOLOGIE
COGNITIVE ET NEUROSCIENCES
AU SERVICE DES NOUVELLES
TECHNOLOGIES

L'objectif du Master **Sciences Cognitives** est de former des cadres dotés d'un savoir-faire suffisant pour dialoguer tout autant avec des informaticiens classiques, des psychologues, des ergonomes que des personnes du marketing ou toutes autres spécialités présentes dans des projets pluridisciplinaires à hautes composantes technologiques dans les entreprises.

L'INTERDISCIPLINARITÉ PAR
EXCELLENCE EN INFORMATIQUE,
NEUROSCIENCES ET SCIENCES
HUMAINES

De par son caractère pluridisciplinaire, le Master **Sciences Cognitives** est ouvert aux étudiant.e.s d'autres formations telles que : mathématiques et informatique, sciences du langage, psychologie, philosophie et d'autres disciplines de Sciences Humaines et Sociales.

La filière est taillée pour que l'étudiant.e déjà impliqué.e dans la pluridisciplinarité puisse la renforcer, et que l'étudiant.e novice puisse s'imprégner rapidement de ces différents aspects.

Le Master **Sciences Cognitives** (SC) aborde l'informatique centrée sur l'homme considéré comme utilisateur de services numériques, parvenant ainsi à l'analyse de l'interaction homme/environnement virtuel (jeux sérieux), à la conception de nouveaux dispositifs mieux adaptés aux utilisateurs (ergonomie, situation d'apprentissage, handicap, vieillissement...).

Le Master **Sciences Cognitives** est bâti sur un unique parcours-type : Ingénierie Cognitive, Interaction, Intelligence Artificielle (ICIA).

DEPUIS 2019

Le Master **Sciences Cognitives** est ouvert à l'apprentissage !

Contact : idmc-master-sciences-cognitives@univ-lorraine.fr



idmc-contact@univ-lorraine.fr

www.idmc.univ-lorraine.fr



[Facebook.com/IDMC.Nancy](https://www.facebook.com/IDMC.Nancy)

[Twitter.com/IDMC_Nancy](https://twitter.com/IDMC_Nancy)



[Instagram.com/IDMC_Nancy](https://www.instagram.com/IDMC_Nancy)

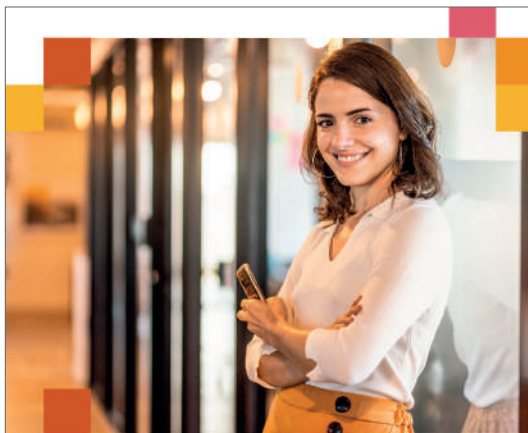
[LinkedIn.com/school/idmc-nancy](https://www.linkedin.com/school/idmc-nancy)



Bureau d'études
en informatique

Bureau d'étude en
développement de logiciels

www.isca.fr



At PwC Luxembourg, we
measure our growth,
and our success, by yours.

Be a part of The New Equation.



Learn more at careers.pwc.lu



RBC Investor &
Treasury Services

Spécialiste de services financiers
pour investisseurs

www.rbcits.com

smag SMART
AGRICULTURE

éditeur de solutions web et mobiles
pour la performance de l'agriculture

www.smag.tech



MASTER TRAITEMENT AUTOMATIQUE DES LANGUES : faire parler les ordinateurs

À la frontière de l'informatique, des mathématiques, de la linguistique et de l'intelligence artificielle, le **Traitement Automatique des Langues** est un domaine scientifique passionnant en pleine expansion, à forts débouchés.

Avec l'explosion des données numériques, la formation d'ingénieur.e.s et de chercheur.e.s capables de les valoriser est devenue un enjeu majeur pour l'avenir, tant en termes d'opportunités commerciales (e-commerce, systèmes de recommandation, résumé automatique, traduction multilingues, etc.) que de bouleversements sociopolitiques (e-éducation, détection d'opinions, prédictions de comportements, etc.).

L'objectif théorique du **Traitement Automatique des Langues** (TAL) est de produire un modèle informatique qui simule notre capacité à parler et à comprendre les « langues naturelles » comme l'anglais, le français ou le russe, par opposition aux langues artificielles telles que la programmation ou le langage informatique.

Le Master **TAL** s'intéresse à la modélisation, l'automatisation et au traitement informatique de la langue naturelle, des contenus et des connaissances pour conduire à la conception de nouvelles

interfaces vocales, moteurs de recherches, outils de traduction automatique, e-learning ou apprentissage assisté par ordinateur...

Etudier le **TAL**, c'est étudier la linguistique (quelles sont les règles qui définissent une langue ?), l'informatique (comment programmer des modèles qui permettent de convertir des données en texte ou, au contraire, d'interpréter le contenu d'un texte) et les approches formelles (probabilités, statistiques).

Le **TAL** a de nombreuses applications : traduction automatique, dialogue humain-machine, résumé automatique, détection d'opinions, apprentissage assisté par ordinateur (e.g., génération automatique d'exercices pour l'apprentissage des langues), simplification de textes pour faciliter l'accès au contenu, etc.



NOUVEAU

Ouverture du Master TAL à l'apprentissage en septembre 2020

Contact : idmc-master-tal@univ-lorraine.fr



Master TAL : les points forts



Bac +5
en plein essor



Présentiel
+ 6 mois de stage



Insertion Pro
ou recherche



Erasmus
possible



idmc-contact@univ-lorraine.fr
www.idmc.univ-lorraine.fr



[Facebook.com/IDMC.Nancy](https://www.facebook.com/IDMC.Nancy)
[Twitter.com/IDMC_Nancy](https://twitter.com/IDMC_Nancy)



[Instagram.com/IDMC_Nancy](https://www.instagram.com/IDMC_Nancy)



[LinkedIn.com/school/idmc-nancy](https://www.linkedin.com/school/idmc-nancy)

sopra  steria

Leader européen
de la transformation
numérique

www.soprasteria.com

 TALENT
BUSINESS
SOLUTIONS

Intégrateur de solutions de gestion
Microsoft et services cloud

www.talent-bs.com



À VOUS DE JOUER!

Transformation digitale, DevOps, Data Intelligence...

Vous souhaitez devenir l'un de nos Talans de demain ?
N'hésitez pas à venir nous découvrir au forum
FAN IDMC ce jeudi 26/01!

Talan
The future is a platform

Great Place To Work Certified



Données

Intégration

Exploitation

Visualisation

CERTIFICATION
DATA SCIENTIST

ANALYSER LES DONNÉES : INTÉGRATION,
EXPLOITATION, VISUALISATION,
INDUSTRIALISATION

Big Data

Analyse

Industrialisation

Avec le soutien



FORMATION CONTINUE

Une offre de **formation continue** en évolution permanente

Spécialement conçue pour s'adapter aux besoins des salariés et des entreprises, la formation continue proposée par l'IDMC permet de faire évoluer les compétences tout au long de la vie.

Destinée aux salariés, demandeurs d'emploi, professions libérales ou indépendants souhaitant acquérir de nouvelles compétences ou approfondir leurs qualifications, l'offre de formation continue de l'IDMC peut être diplômante et/ou qualifiante.

La formation continue de l'IDMC s'adresse également aux employeurs des secteurs privés et publics souhaitant développer le savoir-faire technique et/ou méthodologique de leurs collaborateurs dans le cadre d'une gestion prévisionnelle des compétences par exemple.

Master Professionnel MIAGE Spécialité Informatique et Innovation

Le Master professionnel MIAGE Informatique et Innovation a pour objectif de former des cadres ou futurs cadres au management de l'innovation IT. Le but est de maîtriser les enjeux stratégiques de l'innovation et, en particulier, d'assurer la cohérence entre la politique IT des entreprises et leurs objectifs stratégiques à long terme.

Certification DATA SCIENTIST



La certification DATA SCIENTIST vise à appréhender les enjeux du Big Data pour une entreprise et à découvrir les facettes d'un projet Big Data à travers des outils et méthodologies pertinents.

Les stagiaires apprennent à intégrer, exploiter, analyser et visualiser des données, par le biais d'enseignements théoriques et pratiques. Formés par des professionnels issus d'entreprises partenaires de l'IDMC, l'objectif pour les stagiaires est d'acquérir de nouvelles compétences en sciences des données dans un contexte économique particulièrement porteur.

Les métiers accessibles à l'issue de cette certification sont multiples et les débouchés certains : analyste de données massives, data consultant, data scientist, etc.

 idmc-contact@univ-lorraine.fr
 www.idmc.univ-lorraine.fr

 [Facebook.com/IDMC.Nancy](https://www.facebook.com/IDMC.Nancy)
 [Twitter.com/IDMC_Nancy](https://twitter.com/IDMC_Nancy)

 [Instagram.com/IDMC_Nancy](https://www.instagram.com/IDMC_Nancy)
 [LinkedIn.com/school/idmc-nancy](https://www.linkedin.com/school/idmc-nancy)



Entreprise de Services Numériques

www.umanis.com

versusmind

Cabinet d'architecture numérique

VENEZ NOUS RENCONTRER !



IDMC Institut des sciences du Digital Management & Cognition

INSTITUT UNIVERSITAIRE DU NUMÉRIQUE

FORMATION CONTINUE EN SCIENCES DU NUMÉRIQUE Le sens des métiers de demain !



DU COUR DES COMPTES

DU DATA SCIENTIST

Master Pro MIAGE INFORMATIQUE & INNOVATION

www.idmc.univ-lorraine.fr

- facebook.com/IDMC_Nancy
- twitter.com/IDMC_Nancy
- instagram.com/IDMC_Nancy

UNIVERSITÉ DE LORRAINE | COLLÈGIUM LORRAINE MANAGEMENT INNOVATION

Consultez-nous pour co-construire vos programmes de formation continue sur mesure !

Versez votre taxe d'apprentissage à l'IDMC

LE SAVIEZ-VOUS ?

La taxe d'apprentissage est le seul impôt pour lequel les entreprises peuvent décider des bénéficiaires, à condition de se prononcer au plus tard le 1^{er} mars 2022.

Passé ce délai, la taxe sera prélevée par l'État et versée aux Organismes Collecteurs de la Taxe d'Apprentissage (OCTA), qui en assureront la redistribution :

- 87% de la taxe sont destinés exclusivement au financement de l'apprentissage ou aux formations par alternance,
- 13% de la taxe sont affectés aux écoles et universités pour les formations en présentiel.

La diversité des modes de formation dispensés par l'IDMC, en présentiel et par alternance, nous autorise à prétendre aux deux possibilités de financement de la taxe d'apprentissage à travers :

- l'organisme collecteur CFA de l'Université de Lorraine pour toutes nos formations par alternance,
- notre composante IDMC pour toutes nos formations en présentiel.

Votre taxe d'apprentissage constitue une ressource indispensable au développement de l'IDMC.

Votre soutien est précieux pour nous aider à assurer le développement de nos effectifs, la pérennité de nos enseignements, garantir la qualité de formation de nos étudiants et leur adéquation avec vos besoins.

EN 2021, QU'AVONS-NOUS FAIT DE VOTRE TAXE D'APPRENTISSAGE DE 2020 ?

Le versement de tout ou partie de votre taxe d'apprentissage 2020 nous a permis :

- ✓ d'investir en matériel et logiciels pour offrir à nos étudiants l'opportunité de manipuler les technologies les plus récentes : achat de deux robots Pepper et Nao pour les besoins pédagogiques en interaction homme/machine, d'équipements caméra + micro pour assurer les cours à distance, renouvellement du parc de PCs mis à disposition...
- ✓ de parfaire l'aménagement de nos locaux réhabilités au Pôle Herbert Simon avec des espaces de coworking, une cabine acoustique...
- ✓ de recruter des enseignants issus du monde industriel, du conseil, des banques et assurances...
- ✓ d'accompagner la mise en œuvre de nouveaux projets pédagogiques
- ✓ d'ouvrir de nouvelles filières de formation à l'alternance : L3 MIASHS-Parcours MIAGE, Master 1 et 2 en Traitement Automatique des Langues
- ✓ d'inviter des conférenciers reconnus dans leur domaine pour proposer des interventions de qualité dans nos différents événements
- ✓ de renforcer nos échanges internationaux avec d'autres universités ou écoles supérieures dans le cadre de nos partenariats Erasmus

QUELS SONT NOS PROJETS POUR 2021 ?

Création d'un espace de réalité virtuelle et augmentée, déploiement de la démarche environnementale impulsée au sein de l'IDMC (vélos générateurs d'électricité 100% humaine) figurent parmi les investissements en projet en 2022.

POUR VERSER VOTRE TAXE D'APPRENTISSAGE AU PROFIT DE L'IDMC, C'EST SIMPLE !

VERSEMENT DES 87% AU TITRE DU FINANCEMENT DE L'APPRENTISSAGE

Diplômes bénéficiaires

- Master MIAGE
- Master Sciences Cognitives
- Master Traitement Automatique des Langues (TAL)
- Licence 3 MIASHS

Formation par alternance

Indiquez sur le bordereau de votre organisme collecteur : CFA de l'Université de Lorraine Code UAI : 0542397M

VERSEMENT DES 13% EN SOUTIEN AUX ÉTABLISSEMENTS D'ENSEIGNEMENT SUPÉRIEUR (EX HORS-QUOTA)

Diplômes bénéficiaires

- Master MIAGE
- Master Sciences Cognitives
- Master Traitement Automatique des Langues (TAL)

Formation en présentiel

Indiquez sur le bordereau de votre organisme collecteur : IDMC Nancy Code UAI : 0542493S

VERSEMENT PAR VIREMENT BANCAIRE

Compte : TP Nancy
Code banque : 10071
Code guichet : 54000
N° de compte : 00001013555
Clé RIB : 02

Titulaire du compte : Agent Comptable de l'Université de Lorraine
IBAN : FR76 1007 1540 0000 0010 1355 502
BIC : TRPUFRP1
Merci de mentionner « IDMC Nancy » pour garantir la bonne affectation

VERSEMENT PAR CHÈQUE BANCAIRE

Chèque libellé à l'ordre de l'Université de Lorraine et adressé par courrier à l'IDMC

DERNIER DÉLAI POUR LE VERSEMENT : 1^{ER} MARS 2022

CONTACT

Marie-Luce BOULET
Responsable Administrative
Tél. : 03 72 74 16 18
marie-luce.boulet@univ-lorraine.fr

Merci de nous informer de votre promesse de versement par mail.

IDMC Institut des sciences du Digital Management & Cognition
INSTITUT UNIVERSITAIRE DU NUMÉRIQUE

À PROPOS DE L'IDMC

L'IDMC forme des expert.e.s en sciences numériques, sciences cognitives, traitement automatique des langues et en innovation, particulièrement recherché.e.s pour leur pluridisciplinarité et leurs compétences multiples.

ADRESSE

Pôle Herbert Simon
13 rue Michel Ney
54000 Nancy
Tél. : 03 72 74 16 18
idmc-contact@univ-lorraine.fr
www.idmc.univ-lorraine.fr
Facebook.com/IDMC_Nancy
Twitter.com/IDMC_Nancy
Instagram.com/IDMC_Nancy
www.linkedin.com/school/idmc-nancy

JOURNÉE PORTES OUVERTES

Samedi 5 mars 2022

10 h à 17 h



MASTER

MIAGE

SYSTÈMES D'INFORMATION APPLIQUÉS
AU MANAGEMENT DES ENTREPRISES

LICENCE

MIASHS

MATHÉMATIQUES ET INFORMATIQUE
APPLIQUÉES AUX SCIENCES HUMAINES
ET SOCIALES (L1 À L3)

MASTER

**SCIENCES
COGNITIVES**

INGÉNIERIE COGNITIVE, INTERACTION,
INTELLIGENCE ARTIFICIELLE

MASTER

**TRAITEMENT
AUTOMATIQUE
DES LANGUES**

INFORMATIQUE, LANGUE, PAROLE ET CONNAISSANCES

*Pour échanger avec nos enseignant·e·s et
étudiant·e·s, découvrir ateliers et démonstrations*

RENDEZ-VOUS PÔLE HERBERT SIMON

13 rue Michel Ney - 54000 Nancy